

ELKO EP Hungary Kft.

Hungária krt. 69
1143 Budapest
Magyarország
Tel.: +36 1 40 30 132
e-mail: info@elkoep.hu
www.elkoep.hu

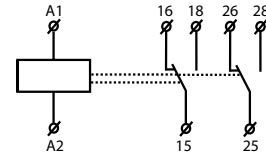
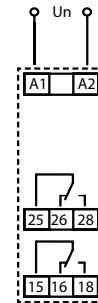
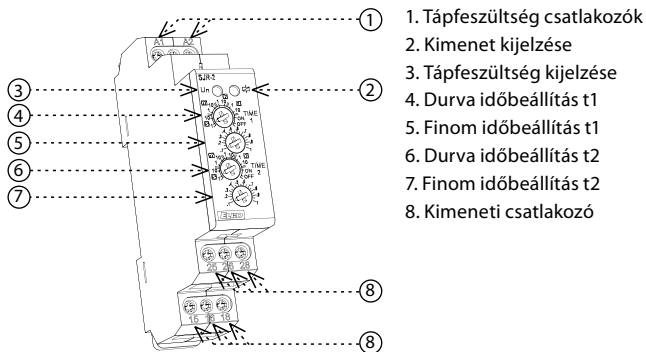
Made in Czech Republic

02-78/2016 Rev: 1


SJR-2
Kétcsatornás meghúzáskésleltető

Jellemzők

- alkalmas a fogyasztók egymás utáni bekapcsolására, megelőzve ezzel a hálózaton hirtelen kialakuló áramlökést
- funkciók: 2x meghúzás késleltetés (2 időrelé egyben)
- időskála 0.1s - 10 nap, 10 idő intervallum:
0.1s - 1s / 1s - 10s / 0.1min - 1min / 1min - 10min / 0.1h - 1h / 1óra - 10óra / 0.1nap - 1nap / 1nap - 10nap / ON / OFF
- t1 és t2 késleltetések egymástól függetlenül állíthatóak
- t1 és t2 a tápfeszültség bekapcsolásakor aktiválódnak
- a késleltetési idők könnyen kezelhető forgókapcsolókkal állíthatók be
- tápfeszültség: AC 230 V vagy AC/DC 12 - 240 V
- kimeneti kontaktusok: 2x váltóérintkező 16 A
- kimenet jelzése: multifunkciós piros LED
- 1 modul széles, DIN sínre szerelhető

Jelölés

Bekötés

Termék leírás


Terhelés típusa	 cos φ ≥ 0.95 AC1	AC2	AC3	AC5a kompenzálatlan	AC5a kompenzált	AC5b	AC6a	AC7b	AC12
Kontaktus anyaga AgNi, érintkező 16 A	250V / 16A	250V / 5A	250V / 3A	230V / 3A (690VA)	x	800W	x	250V / 3A	250V / 10A
Terhelés típusa	AC13	AC14	AC15	DC1	DC3	DC5	DC12	DC13	DC14
Kontaktus anyaga AgNi, érintkező 16 A	250V / 6A	250V / 6A	250V / 6A	24V / 16A	24V / 6A	24V / 4A	24V / 16A	24V / 2A	24V / 2A

SJR-2

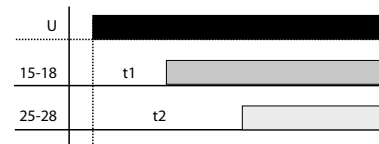
Funkciók száma:	2x meghúzás késleltetés	
Tápfeszültség csatlakozók:	A1-A2	
Tápfeszültség:	AC/DC 12 - 240 V (AC 50 - 60 Hz)	AC 230 V / 50 - 60 Hz
Bemenet max. (látszólagos / meddő):	AC 0.7 - 3 VA DC 0.5 - 1.7 W	AC 12 VA / 1.3 W
Max. tápfeszültség kijelzése (Un + csatlakozók):	4.5 W	
Tápfeszültség tűrés:	-15%; +10%	
Tápfeszültség kijelzés:	zöld LED	
Időtartomány:	0.1 s - 10 nap	
Időbeállítás:	forgókapcsoló és potenciométer	
Idő pontosság:	5 % - mechanikai beállítás	
Ismétlési pontosság:	0.2 % - beállítási stabilitás	
Hőmérséklet függés:	0.01 % / °C, 20 °C -on	

Kimenet

Kontaktusok száma:	2x váltóérintkező (AgNi)
Névleges áram:	16 A / AC 1
Kapcsolt kimenet:	4000 VA / AC1, 384 W / DC
Kapcsolt feszültség:	250 V AC1 / 24 V DC
Csúcsáram:	30 A < 3 s
Kimenet jelzése:	multifunkciós piros LED
Mechanikus élettartam:	3x10 ⁷
Elektromos élettartam:	0.7x10 ⁵
Újraindulási idő:	max. 150 ms

Egyéb információk

Működési hőmérséklet:	-20 .. +55 °C
Tárolási hőmérséklet:	-30 .. +70 °C
Elektromos szilárdság:	4 kV (tápfeszültség-kimenet)
Szerelés:	DIN sínre - EN 60715
Beépítési helyzet	tetszőleges
Védettség:	IP40 előlapról / IP20 csatlakozókon
Túlfeszültségi kategória:	III.
Szennyezettségi fok:	2
Max. kábel méret (mm ²):	tömör max. 1x 2.5 vagy 2x 1.5 / érvég max. 1x 2.5
Méret:	90 x 17.6 x 64 mm
Tömeg:	85 g 83 g
Szabvány:	EN 61812-1, EN 61010-1



A tápfeszültségre történő csatlakozás után a két késleltetés egyszerre indul. Az ON/OFF gomb megnyomásával a kimenet manuálisan is kapcsolható. A kimenetet villogó piros LED jelzi.

Tipp a hosszú idejű időzítés pontos beállításához

Példa 8 órás időzítés beállítására:

Az időtartomány forgókapcsolóját állítsa 1 - 10 s tartományra (10 s).

A finom időbeállítás potenciométerét állítsa 8s értékre, majd ellenőrizze a pontosságot (pl. egy stopperrel) és korrigáljon, ha szükséges.

Az időtartomány forgókapcsolóját fordítsa az eredetileg kívánt 1 - 10 h tartományra (10 h), a finom beállítást hagyja a már beállított értéken.

Figyelem

Az eszköz egyfázisú egyenfeszültségű, vagy váltakozó feszültségű (230 V) hálózatokban történő felhasználásra készült, felhasználásakor figyelembe kell venni az adott ország ide vonatkozó szabványait. A jelen útmutatóban található műveleteket (felszerelés, bekötés, beállítás, üzembe helyezés) csak megfelelően képzett szakember végezheti, aki áttanulmányozta az útmutatót és tisztában van a készülék működésével. Az eszköz megfelelő védelme érdekében bizonyos részek előlappal védendők. A szerelés megkezdése előtt a főkapcsolónak "KI" állásban kell lennie, az eszköznek pedig feszültség mentesnek. Ne telepítsük az eszközt elektromágnesesen túlterhelt környezetbe. A helyes működés érdekében megfelelő légáramlást kell biztosítani. Az üzemi hőmérséklet ne lépje túl a megadott működési hőmérséklet határértékét, még megnövekedett külső hőmérséklet, vagy folytonos üzem esetén sem. A szereléshez és beállításhoz kb 2 mm-es csavarhúzó használjunk. Az eszköz teljesen elektronikus - a szerelésnél ezt figyelembe kell venni. A hibátlan működésnek úgyszintén feltétele a megfelelő szállítási raktározás és kezelés. Bármely sérülésre, hibás működésre utaló nyom, vagy hiányzó alkatrész esetén kérjük ne helyezze üzembe a készüléket, hanem jellezze ezt az eladónál. Az élettartam leteltével a termék újrahasznosítható, vagy védett hulladékgyűjtőben elhelyezendő.