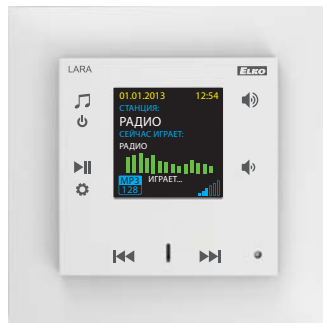


ООО ЭЛКО ЭП РУС
 4-я Тверская-Ямская 33/39
 125047 Москва, Россия
 Тел: +7 (499) 978 76 41
 эл. почта: elko@elkoep.ru, www.elkoep.ru

ЭЛКО ЭП УКРАИНА
 пер. Электриков 3
 04071 г. Киев, Украина
 Тел.: +38 044 351 13 61
 эл. почта: info@elkoep.com.ua, www.elkoep.ua

02-70/2017 Rev.: 7



LARA Radio

Перед началом эксплуатации

Поздравляем Вас с покупкой нашего устройства LARA Radio (Интернет радио в выключателе).

Руководство входит в комплектацию изделия и предназначено для помощи в установке и эксплуатации устройства. Выполняйте установку только после того, как тщательно ознакомитесь с данной инструкцией и функциями устройства. Надежность работы устройства зависит от способа транспортировки и хранения устройства. Если Вы заметили признаки повреждения, деформации, неисправности, недоукомплектованности, не устанавливайте устройство и верните его продавцу. Неисправное устройство и его компоненты должны быть утилизированы как электронные отходы. Перед началом установки убедитесь, что подключенные провода не находятся под напряжением. При монтаже и обслуживании соблюдайте правила техники безопасности при работе с электрооборудованием.

Для успешной установки, вам потребуются: LARA Radio, динамики, PoE источник питания, UTP кабель с разъемами RJ45, кабель к динамикам, компьютер с приложением LARA Configurator.

Во избежание поражения электрическим током, проводите подключение только с безопасным малым напряжением (SELV). Это источники питания PoE и сети LAN. Другие источники питания (ELV) и сети WAN с напряжением TNV к изделию не подключайте.

Внимание: Некоторые порты LAN и WAN используют одни и те же разъемы RJ45, поэтому соблюдайте осторожность при подключении изделия.

Характеристика

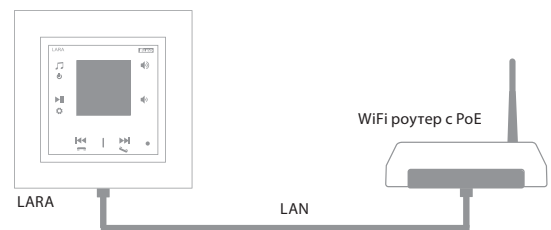
- LARA Radio - это проигрыватель музыки и интернет-радио в размере выключателя в дизайне LOGUS⁹⁰.
- LARA может воспроизводить поток тысяч интернет-радиостанций со всего мира. В память можно сохранить до 40 станций.
- LARA Radio может проигрывать музыку с внешнего носителя (напр. MP3 плеера). Данное устройство подключается в аудио вход 3.5mm stereo jack, размещенный в нижней части лицевой панели.
- LARA Radio играет аудио файлы из центрального хранилища данных, на котором настроен Logitech Media Server. Эти функции LARA можно использовать в рамках комплексной системы iNELS или как полностью независимого устройства. При работе в рамках iNELS управление осуществляется из приложения iNC.
- Управление осуществляется на передней панели устройства (емкостными кнопками).
- Основные настройки (сетевое подключение, язык, аудио выход) проводятся на дисплее устройства с помощью простого меню. Другие настройки (выбор станций, соединение с сервером, актуализация прошивки и пр.) проводятся на компьютере и ПО LARA Configurator.
- LARA Radio имеет OLED цветной дисплей размером 1.5" (для отображения информации о воспроизводимой музыке, меню настроек, и пр.).
- LARA Radio имеет встроенный усилитель с мощностью 2 x 10 W. LARA можно использовать для оборудования аудиосистемами кухни, залов ожидания, офисов, приемных, вестибюлей, операционных залов и оздоровительных зон.
- LARA Radio запитывается от PoE с макс. напряжением 27 V DC / 1000 mA. Один и тот же кабель (UTP) используется для питания и коммуникации.
- Для LARA Radio прилагаются аксессуары для питания (PoE адаптеры, PoE switch), динамики (в рамку, в потолок, на стену), кабели, монтажные коробки и др.
- Соответствует стандартам IEEE 802.3u (100BASE-Tx).
- Автоматическая детекция повреждения Ethernet кабеля - MDIX.

Варианты LARA

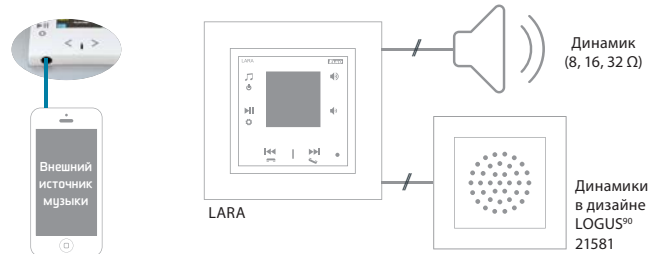
	Радио	Музыка	Видеотелефон	Interkom	Аудиозона
LARA Radio					
LARA Intercom					

Легкая установка в 3 шага

1. Соедините LARA и switch



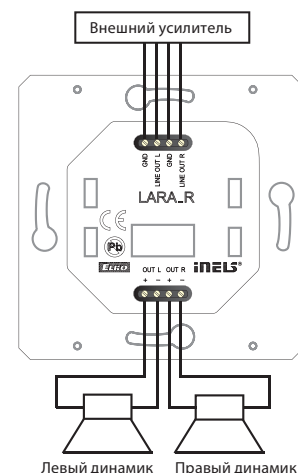
2. Подключение динамиков к LARA



3. Настройка LARA посредством LARA Configurator



Схема подключения



LARA Radio

Интернет - radio

Форматы передачи данных:	mp3, ogg, acc
--------------------------	---------------

Управление / настройки

Передняя панель:	сенсорные емкостные кнопки
Коммуникация ethernet:	через ПК настройка SW LARA Configurator
Кнопка RESET:	перезапуск (возврат к заводским настройкам)

Интерфейс ethernet

Коммуникационный интерфейс:	10 / 100 Mbps
Соединительный коннектор:	RJ45
Макс. длина кабеля UTP с питанием:	50 м

Дисплей

Тип:	цветной OLED
Разрешение:	128 x 128 точек
Видимая область:	26 x 26 мм

Параметры питания

Питание:	PoE 24 V DC (макс. 27 V DC) / 1.25 A
Мин. мощность:	1.4 W
Макс. мощность:	26W (пиковая мощность муз. выхода)

Параметры усилителя

Усилитель:	стерео класс D с цифровым упр-ем выходом
Макс. мощность усилителя:	2 x10 W/8 Ω

Входы / выходы

Аудио вход:	3.5 stereo jack
Аудио выход 1:	клеммы LINE OUT (для внешнего усилителя)*
Аудио выход 2:	клеммы OUT L /OUT R (вход для динамиков с вн. усилителем)

Подключение

Клеммы:	0.5 - 1 мм ² (аудио выходы)
---------	--

Другие данные

Рабочая температура:	0 .. + 55 °C
Степень защиты:	IP20
Категория перенапряжения:	II.
Степень загрязнения:	2
Установка:	в монтажную коробку
Размеры:	
Рамка (пластик):	85 x 85 x 46 мм
(металл, стекло, дерево, камень):	94 x 94 x 46 мм
Вес:	87 Гр (рамка пластиковая)

* Кабель от клемм LINE OUT должен быть экранирован, макс. длина не должна превышать 5м.

Требования к месту установки:

- Не устанавливайте изделие в местах с повышенной температурой и влажностью.
- Поместите изделие в место, где оно может быть подключено к сети Ethernet. Ethernet кабель с PoE питанием должен проходить по кратчайшему расстоянию между LARA и PoE с целью уменьшения потерь напряжения питания по мере удаленности. Используйте всегда качественный фирменный кабель и концевки.
- Никогда не устанавливайте устройство без монтажной коробки (напр. непосредственно в гипсокартонную стену).
- Места размещения отдельных элементов изделия должны быть определены еще до самой установки (до начала сверления и резки стен под монтажные коробки).

PoE (Power over Ethernet) - питание по сетевому кабелю передачи данных без необходимости подвода напряжения питания к устройству отдельным кабелем.

Инструкция по установке и монтажу:

Заднюю часть устройства LARA установите в монтажную коробку KU. Рекомендуем коробки, которые позволяют устанавливать устройства с большой глубиной.

К клеммам OUT L +/- OUT R +/- подключите кабели от динамиков. К клеммам LINE OUT L, LINE OUT R, GND можно подключить внешний усилитель. В коннектор RJ45 вставьте ethernet кабель.

Устройство закрепите винтами в монтажной коробке. Верхнюю часть устройства установите в рамку LOGUS⁹⁰. Верхнюю часть с рамкой соедините с нижней частью. Соединяйте обе части аккуратно, чтобы не повредить соединительные коннекторы.

Другой конец ethernet кабеля подсоедините к PoE switch или через PoE адаптер к Wi-Fi роутеру. При подключении питания на экране отобразится системная информация, и потом через 5 секунд главный экран проигрывателя.

Мощность динамиков, аудиокабели

динамики	мощность(W)
2x 4 Ω	2x 20W
2x 8 Ω	2x 10W
2x 16 Ω	2x 5W
2x 32 Ω	2x 2.5W

При монтаже динамиков используйте качественные аудиокабели с мин. сечением 0.5 мм и максимальной длиной 30 м. Желательно, чтобы для правого и левого каналов длина кабелей была одинаковой.

LARA - можете монтировать на стену или в потолок.



- 1 Потолочный динамик
- 2 Настенный динамик
- 3 Коробка на поверхность
- 4 Монтажная коробка



1. Дата
2. Своё название радио-станции
3. Название станции из интернета
4. Bit Rate*
5. Время
6. Графический эквалайзер
7. Громкость
8. Действие

* Отображение качества передачи (количество данных (бит) в единицу времени, используемое для передачи аудио потока). Например, битрейт 128 kbps расшифровывается как 128 килобит в секунду и означает, что для кодирования одной секунды звука используется 128 тысяч бит (1 байт = 8 бит).

Описание проигрывателя LARA Radio



1. Скрытая кнопка RESTART - отверстие в верхней части корпуса: для нажатия используйте тонкий предмет напр. канцелярскую скрепку
2. Краткое нажатие: переключение между Радио, Входом AUX и Аудио зоной
Долгое нажатие: выключение устройства
3. Краткое нажатие: PLAY / PAUSE
Долгое нажатие: вход в меню
4. Коннектор для подключения внешнего источника музыки для Входа AUX
5. Краткое нажатие:
- увеличение громкости
- переход между строками вверх
6. Краткое нажатие:
- уменьшение громкости
- переход между строками вниз
7. / 8. Краткое нажатие
- движение по списку радио-станций
- движение по списку треков в Аудио зоне

LARA Radio (Intercom) можно управлять посредством приложения:

LARA Dio iOS:

<https://itunes.apple.com/us/app/lara-dio/id1173795972?l=cs&ls=1&mt=8>

LARA Dio Android:

<https://play.google.com/store/apps/details?id=cz.elkoep.laradio>



Управление

- Длительное нажатие
- Краткое нажатие
- Многократное нажатие

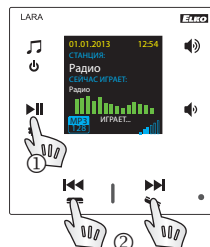
Воспроизведение

Переключение между Радио, Входом AUX и Аудио зоной:



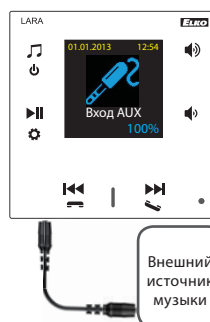
Переключение между режимами осуществляется кратким нажатием.
Долгое нажатие: переход в настройки LARA.

Радио:



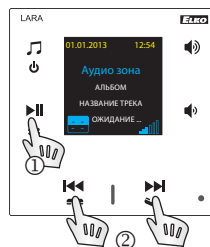
1. PLAY / PAUSE
2. Перемещение по списку радио-станций

Вход AUX:



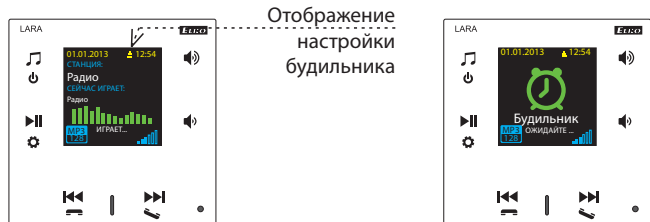
Вход AUX IN служит для подключения внешних аудио устройств.
Подключение через jack конектор 3.5mm. В этом режиме LARA работает как аудиоусилитель.
При активации входа громкость на LARA устанавливается на 100%.
Управление можете осуществлять на подключенном внешнем устройстве.

Аудио зона:



1. PLAY / PAUSE
2. Переключение музыкальных треков

1. Настройка будильника

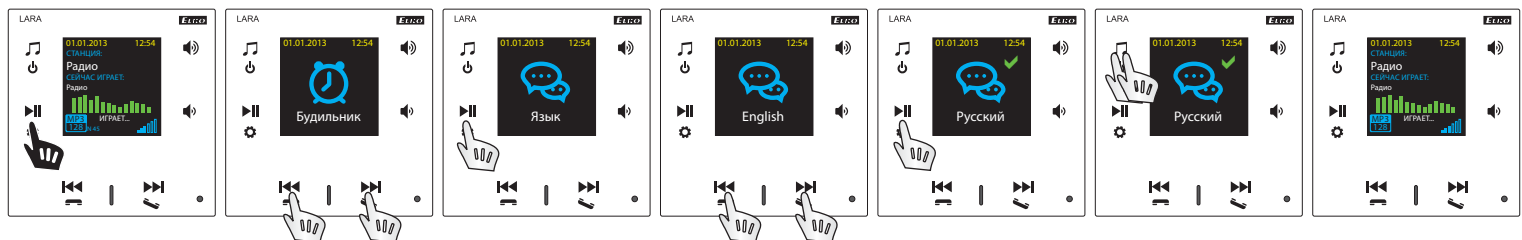


Отображение
настройки
будильника

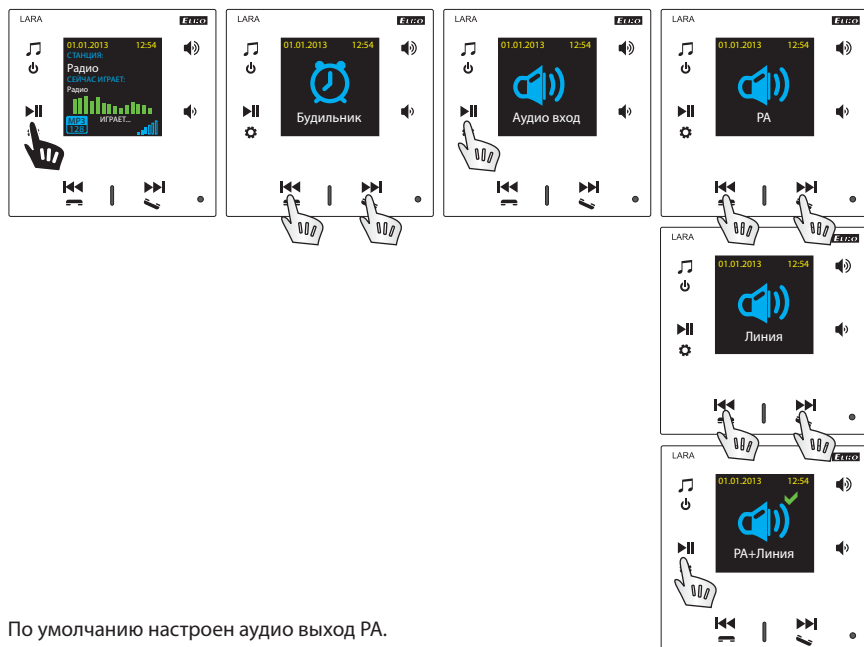
Выключить звуковой сигнал будильника можно нажатием на любую кнопку.

- ① Открыть настройки.
- ② Настройка значений: часы / минуты.
- ③ Переключение: часы / минуты.
- ④ Сохранение настроенного времени.
- ⑤ Смещение на строку ниже.
- ⑥ Выбор: Будильник / радио станция.
- ⑦ / ⑧ Уменьшение / увеличение.
- ⑨ / ⑩ Включен 1x / Повтор (каждый день) / Выключен.
- ⑨ Одно нажатие - на уровень выше, два нажатия - возврат к основному изображению

2. Выбор языка



3. Настройка аудио входа



- Выбор PA
выход к динамикам, подключенным на клеммы OUT L, OUT R

- Выбор линии
выход к клеммам Line OUT L, Line OUT R, предназначенным для внешнего усилителя

- Выбор PA+Линия
выход к обоим клеммам одновременно

По умолчанию настроен аудио выход PA.

4. Настройки сети

LARA имеет стандартный DHCP, IP назначается сам автоматически из сетевого диапазона Вашего DHCP сервера.

Если Вы выберете „Статический IP“, произойдет автоматический рестарт LARA Intercom и отобразится главный экран.* Потом в LAN можно будет настроить:

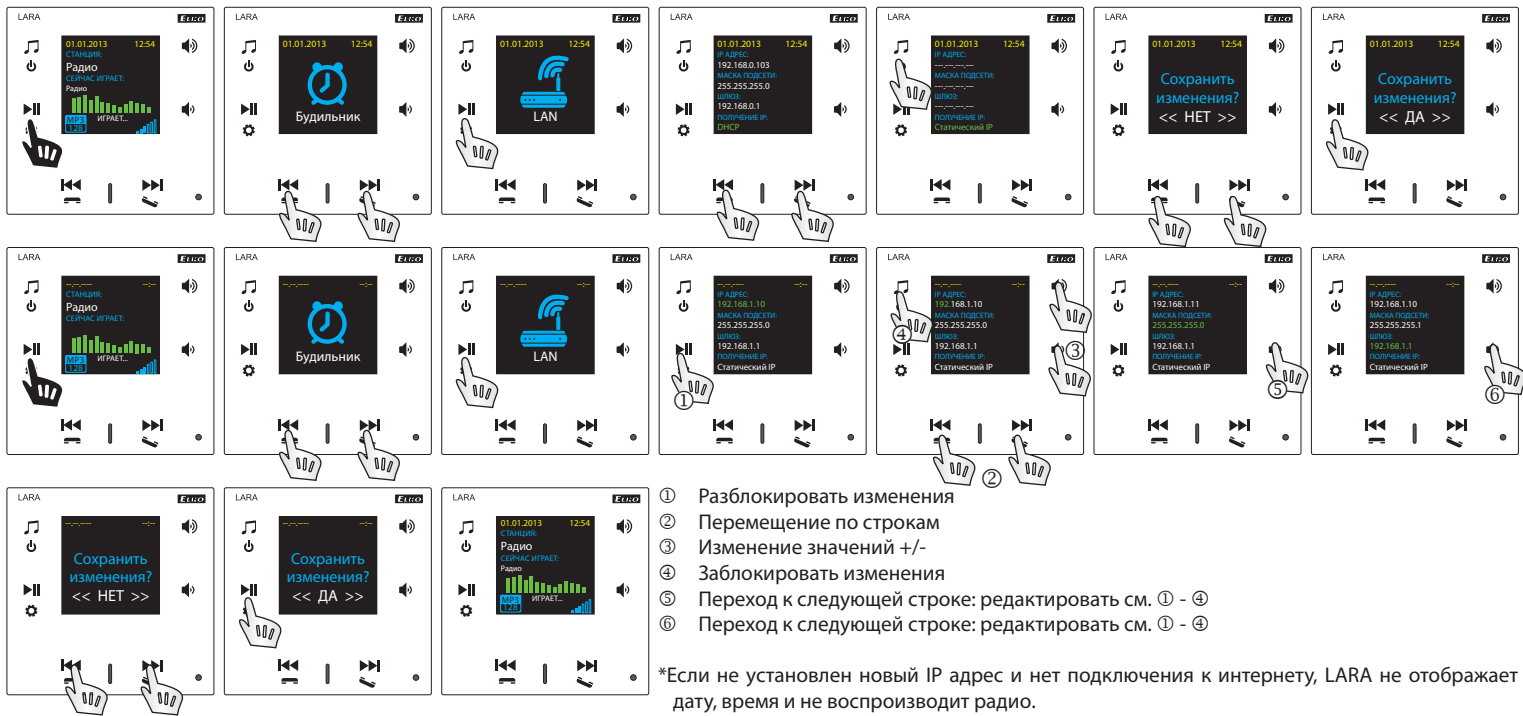
- IP адрес - для задания адреса в точечно-десятичной системе счисления (статический адрес по умолчанию IP: 192.168.1.10).

- Маска подсети - определяет размер сети. Обычно для маски подсети используется значение 255.255.255.0.

- Шлюз - настройка по умолчанию шлюза местной сети (текущая настройка 1.1).

После окончания настроек произойдет автоматический рестарт LARA Intercom и отобразится главный экран.

Настройка статического IP адреса:



5. Настройка времени отключения дисплея



Время свечения дисплея на устройстве (10с, 20с, 30с, 1мин, 2мин, 5мин). По истечению этого времени дисплей погаснет. Вновь активируйте его любой кнопкой.

6. Reset (перезапуск устройства, возврат к заводским настройкам)



Через меню настроек выберите „Заводские настройки“: установите IP адрес из диапазона DHCP и заводские настройки станций будут обновлены.

Конфигурация устройства LARA Radio

Конфигурация устройства LARA Radio посредством приложения LARA Configurator:

Проводится с помощью приложения LARA Configurator посредством ethernet подключения. Кофигурационное приложение можно скачать бесплатно с web страницы:

<http://www.elkoep.cz/produkty/audiovideo/lara/radio/>

С помощью приложения LARA Configurator можно:

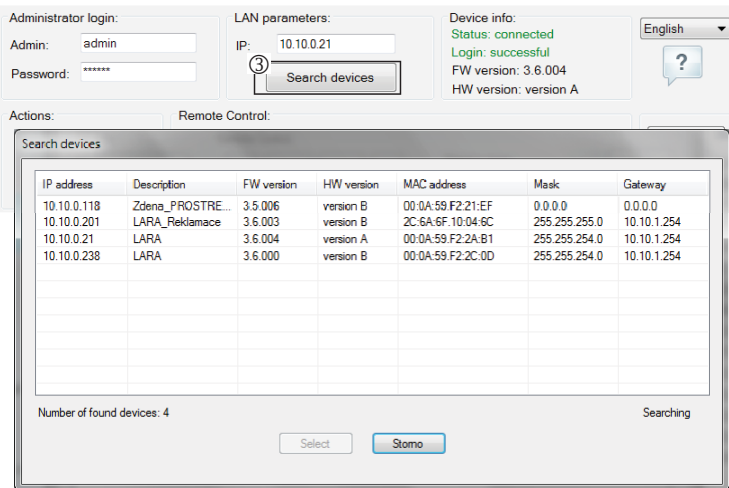
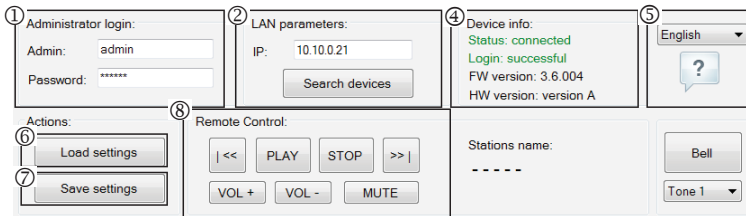
- настроить данные доступа
- настроить параметры сетевого подключения
- настроить параметры для автоматической синхронизации времени
- редактировать список интернет-радиостанций
- настроить параметры IMM аудио зоны
- обновить прошивку устройства LARA Radio
- дистанционно управлять устройством LARA Radio

Конфигурационное приложение общается с LARA Radio посредством Ethernet. Приложение может работать без установки в операционных системах Microsoft Windows XP, Windows 7, Windows 8 а Windows 10. Условием для запуска приложения является поддержка Microsoft .NET Framework 4 или его возможная инсталляция.

Запустите LARA Configurator на ПК, подключенном к той же сети, что и LARA Radio.

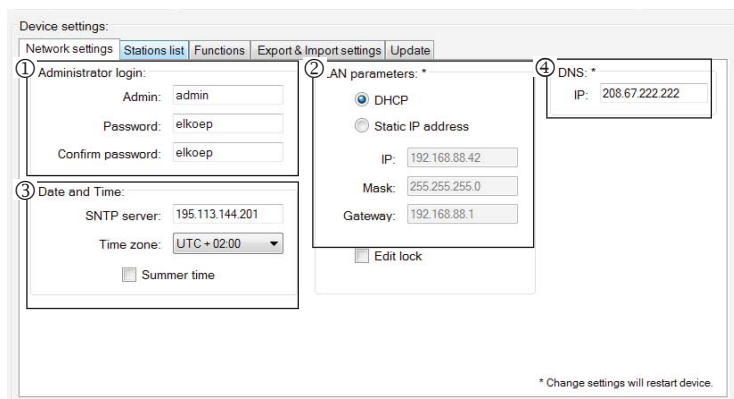
Потом кликните на:

- 1 Вход администратора: в диалоговое окно входа впишите настроенные данные входа администратора. Заводские настройки: логин „admin“ и пароль: „elkoep“. Если введенные данные не действительны, то продолжение настроек LARA Radio не будет возможным.
- 2 LAN параметры: в диалоговое окно впишите IP адрес подключенного LARA Radio. IP адрес можно устройства найти используя функцию „Поиск устройств“.
- 3 Функция „Поиск устройств“ в течение нескольких секунд найдет все подключенные устройства LARA в сети. В диалоговом окне „Поиск устройств в сети LAN“ появится список всех найденных устройств. Выделением нужного устройства и нажатием кнопки „Выбрать“ configurator готов к загрузке настроек устройства с выбранным IP адресом.
- 4 Информация об устройстве: окно „Информация об устройстве“ отображает состояние соединения, входа и версии прошивки в устройстве LARA Radio. Состояние соединения не зависит от успешности входа. Надпись „Соединение!“ появляется при правильном подключении к сети, надпись „Успешно!“ появляется при правильном вводе данных входа.
- 5 Информация об устройстве: информация об устройстве и программе, включая гиперссылки на руководство и описание изделия.
- 6 Загрузка настроек: кнопка „Загрузить настройки“ служит для загрузки всех настроек, сохраненных в устройстве LARA Radio. Загрузки выполняются в случае успешного соединения и входа.



- 7 Сохранить настройки: кнопка „Сохранить настройки“ служит для сохранения настроек к устройству LARA Radio.
- 8 Дистанционное управление: с помощью „Дистанционное управление“ в приложении LARA Configurator можно просто и быстро открыть нужную функцию устройства.

Настройки устройства / Сетевые настройки



- 1 Вход администратора: Для изменения данных входа впишите в текстовое поле новые данные. Подтвердите пароль.
- 2 LAN параметры: Для изменения параметров сетевого соединения выберите „DHCP“ (автоматическое назначение IP адреса DHCP сервером) или „Статический IP адрес“.
 - В случае выбора статического IP адреса впишите в текстовое поле выбранный адрес, маску подсети и шлюз по умолчанию.
 - Адрес IP: задайте новый IP адрес устройства в десятичном формате разделенном точками (по умолчанию: 192.168.1.10).
 - Маска подсети : значение по умолчанию 255.255.255.0.
 - Шлюз: настройки шлюза местной сети.
- 3 Дата и время: IP адрес временного сервера преднастроен на заводе.
 - SNTP сервер: в случае необходимости задайте IP адрес другого временного сервера, поддерживающего протокол SNTP (адрес SNTP сервера можно скопировать с <http://www.presnycas.org/casove-servery.html>).
 - Часовой пояс: выберите часовой пояс в месте установки устройства LARA Radio для корректного отображения времени.
 - Перевод времени с зимнего на летнее можно провести на управляющем элементе „Летнее время“.
- 4 Доменное имя сервера: IP адрес доменного сервера заранее настроен на заводе (DNS – Domain name server - отвечает за перевод доменных имен в IP адрес. При необходимости, задайте доменный IP адрес сервера вашего интернет-провайдера).

Настройки устройства / Список станций

Закладка „Список станций“ служит для управления полным списком интернет-радиостанций, сохраненных в устройстве LARA Radio. В LARA Radio уже настроено несколько станций, которые можно легко отредактировать.

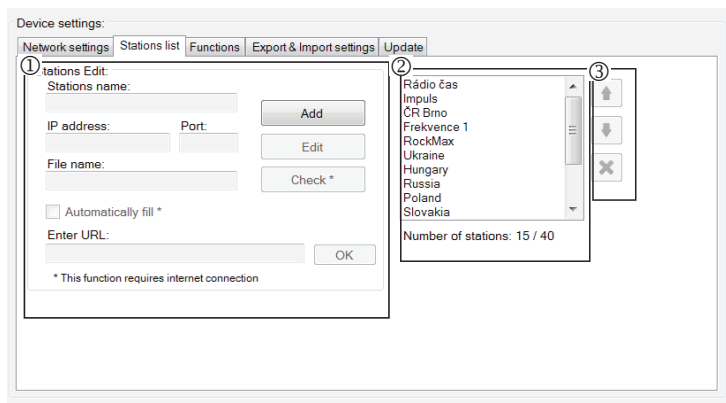
- 1 Редактирование станций*: В разделе „Редактирование станций“ можно посредством соответствующих кнопок добавлять или редактировать станции в списке.
- 2 Список станций: В списке можно сохранить до 40 станций. LARA Radio в современной версии поддерживает потоки формата SHOUT и ICE с аудио форматом MP3, AAC и OGG, которые используются во всех интернет-передачах.
- 3 Управляющие элементы: При успешной загрузке станций, вместе с общими настройками можно посмотреть список потоков и изменить их порядок. Для сортировки и удаления элементов из списка, используйте соответствующие элементы управления в правой стороне списка.* Для добавления новой станции необходимо знать ее исходный адрес:
 - <http://www.jmenoserveru.cz:cisloportu/название файла>
 - <http://135.111.258.333:8000/название файла>
 - <http://www.jmenoserveru.cz:8000/название файла>
 - <http://www.jmenoserveru.cz:8000>
 - <http://135.111.258.333:8000>
 - <http://www.jmenoserveru.cz/название файла>

Добавление новой радио-станции: нажатием кнопки „Добавить“ задайте параметры потока в соответствующее поле:

Ручной ввод:

- Название станции: название станции, отображенной на OLED дисплее.
- IP адрес: Адрес сервера, транслирующего поток. Адрес задается в десятичном формате разделенном точками. В случае адресов с именем домена (www.jmenoserveru.cz) используйте автозаполнение (см.ниже).
- Номер порта: указывается в виде числа в десятичном формате. (пример 1: www.jmenoserveru.cz:8000/hudba.mp3 - номер порта = 8000). Если в адресе не указан номер порта, задайте номер порта 80 (пример 2: www.jmenoserveru.cz/hudba.mp3 - номер порта = 80).
- Название файла: Параметр для сохранения названия станции. (пример 3: www.jmenoserveru.cz:8000/hudba.mp3 - название станции = hudba.mp3) (пример 4: www.jmenoserveru.cz:8000 - название файла не задается).
- При задании всех выбранных станций, сохраните их в списке кнопкой „Сохранить“.

Примечание: Если имя файла имеет расширение *.m3u, то это не адрес музыкального потока и не адрес плей-листа, который содержит адрес (или несколько адресов) в музыкальном потоке. В этом случае используйте опции автоматического заполнения.



Автозаполнение:

Для большинства адресов можно использовать функцию автозаполнения со следующей процедурой:

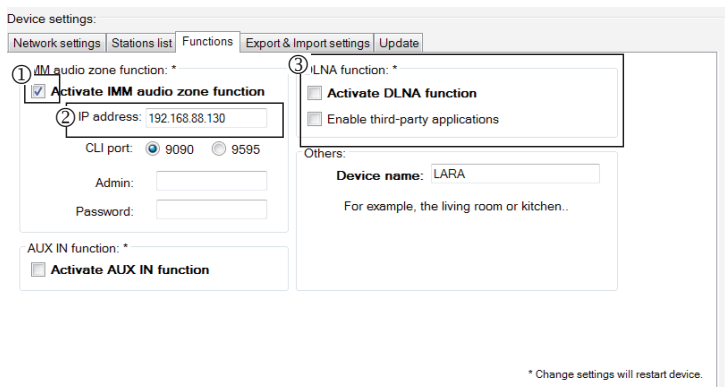
- Задайте любое название станции.
- Включите „Автозаполнение“, а затем вставьте адрес и для подтверждения нажмите „OK“.
- Информационное сообщение уведомит Вас об автоматической обработке ссылки.
- Сохраните станцию в списке с помощью кнопки „Сохранить“.

Примечание: Функция автозаполнения требует активации подключения к интернету.

Важное примечание:

Подготовленный список станций сохраните в устройстве вместе с настройками с помощью кнопки „Сохранить“. До этого момента список обрабатывается и сохраняется только в памяти ПО.

Настройки устройства / Функции



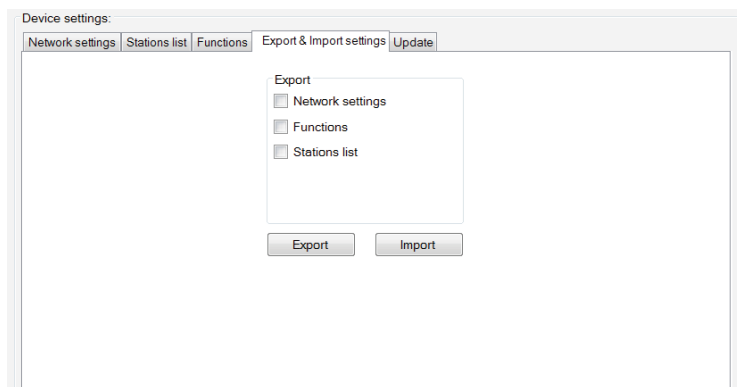
Функции iMM аудио зоны: используется для уже установленной системы iNELS, где LARA проигрыватель выполняет функцию аудио зоны.

Прим.: iMM сервер служит для соединения практически всех технологий в доме с системой интеллектуального управления iNELS BUS System.

- 1 Функция iMM аудио зона: Управляющим элементом можно активировать и деактивировать функции iMM аудио зоны.
- 2 IP адрес: Задайте IP адрес iMM сервера в десятичном формате, разделенном точками.
- 3 Название устройства: Отображается в среде iMM и при поиске устройств в сети.

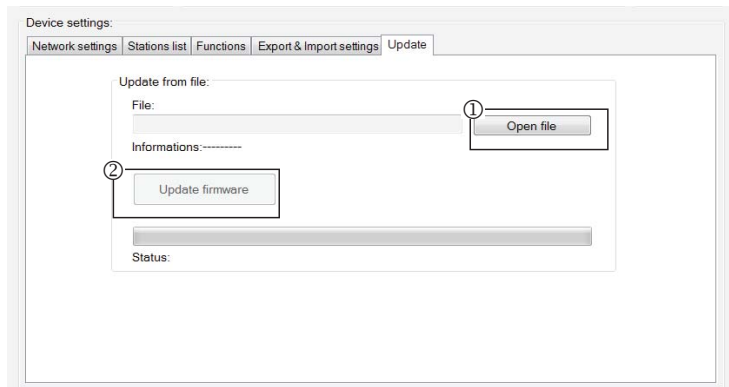
После каждого изменения настроенных функций выполняйте рестарт (перезапуск) устройства.

Настройки устройства / Настройки экспорта и импорта



Настройки экспорта и импорта: с помощью этих функций вы можете легко создавать резервные копии и обновлять выбранные элементы - сетевые настройки, функции, список станций, домофон и эквалайзер. Созданная резервная копия в формате *.lcf: резервные копии списков станций из старых прошивок не совместимы с этой системой.

Настройки устройства / Обновление ПО (прошивки)

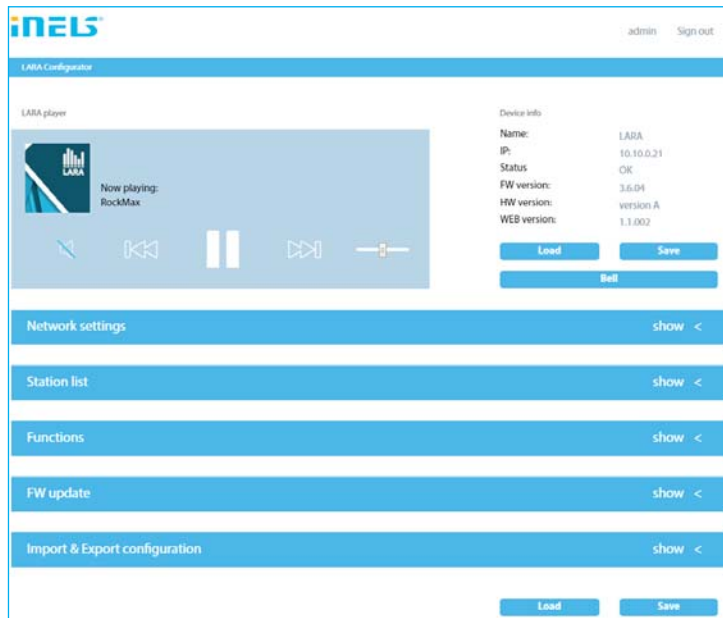


Для обновления ПО устройства LARA Radio сначала необходимо скачать файл обновления с расширением „*.Ifw“ по адресу <http://www.elkoep.cz/produkty/audiovideo/lara/radio/>

- ① Выбрать файл: Кнопкой „Выбрать файл“ откройте диалоговое окно для поиска и выбора файла обновления. Открыв файл, можно ознакомиться с его содержанием. При правильном выборе файла отобразится номер версии прошивки.
- ② Обновить ПО: При нажатии кнопки начнется обновление, его процесс будет отображаться графически. Загрузка поврежденного или нерабочего файла остановит процесс и следующие шаги обновления. Для продолжения необходимо повторить попытку, используя правильный файл обновления.

Доступ для LARA через веб-интерфейс осуществляется заданием ее IP адреса и порта 61695 (напр.: 10.10.10.10:61695).

Заметка: Для настройки устройства LARA после обновления прошивки необходимо использовать соответствующую прошивке версию программы LARA Configurator.



Аксессуары

Питание / сетевые элементы



Питание PoE
(PoE инжектор для питания по UTP кабелю, коннектор 2x RJ45)
Код заказа: 5225



Питание PoE + WiFi
(комплект для беспроводного подключения LARA)
Код заказа: 5227

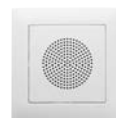


Питание PoE + WiFi в монтажной коробке
(комплект для беспроводного подключения LARA в монтажную коробку)
Код заказа: 5224



PoE switch 5 портов
(для питания 5x LARA)
Код заказа: 6605

Динамики



Динамик 2" 32 Ω
- в монтажную коробку
Код заказа: 21581

Цвет корпуса:	Код заказа:
Белый	90710 TBR
Слон. кость	90710 TMF
Лед	90710 TGE
Жемчуг	90710 TPE
Серый	90710 TIS
Алюминий	90710 TAL



Динамик 5" 32 Ω

Динамик 5" 16 Ω

Динамик 5" 8 Ω

- монтаж в потолок

Белый	75023 CBR
Слон. кость	75023 CMF
Белый	75022 CBR
Слон. кость	75022 CMF
Белый	75021 CBR
Слон. кость	75021 CMF



2-полосный динамик 32 Ω

2-полосный динамик 16 Ω

2-полосный динамик 8 Ω

- монтаж на стену или в потолок
- размеры (мм): 270 x 183 x 37

Белый	75106 CBR
Белый	75105 CBR
Белый	75104 CBR



Плоский 2-полосный динамик 32 Ω

Плоский 2-полосный динамик 16 Ω

Плоский 2-полосный динамик 8 Ω

- монтаж в потолок
- размеры (мм): 204 x 204 x 92

Белый	75083 CBR
Слон. кость	75083 CMF
Белый	75082 CBR
Слон. кость	75082 CMF
Белый	75081 CBR
Слон. кость	75081 CMF

* Форма адаптера беспроводного устройства Ubiquiti AirGateway может не соответствовать источнику питания. В таком случае необходимо обеспечить соединение данных компонентов например стягивающей лентой.

Проблемы и их решение

- Устройство не работает, дисплей не светится.

Решение: Контроль напряжения питания. Проверьте подключение устройства к питанию, подключение коннектора RJ45 к устройству, подключение источника питания PoE к сети.

- Дисплей светится, радио не работает.

Решение: Контроль IP адреса сервера радио или его новая настройка.

Контроль сетевого соединения Ethernet. Отсоедините от проигрывателя ethernet коннектор RJ45 и снова подсоедините. Устройство при повторном подключении отобразит системную информацию. Если в течение 5-ти секунд не появится экран проигрывателя, возможно возникла проблема с сетевым соединением (проверьте настройки сети).

- Прерывистое воспроизведение, частая загрузка радио.

Вероятная причина - недостаточная скорость интернет соединения.

- Рестарт (перезапуск устройства).

Рестарт служит для повторного запуска без удаления настроенных данных. Проведите его кратким нажатием (менее 1с) кнопки RESET размещенной на корпусе устройства в состоянии, когда устройство подключено к питанию, либо отключением и повторным подключением LAN кабеля или PoE адаптера.

Техническое обслуживание

Очистка передней панели и рамки производится сухой или слегка влажной тканью. Избегайте использования других чистящих средств.

Компания ELKO EP как производитель имеет право на внесение технических изменений в характеристики продукта без предварительного уведомления.