



ELKO EP, s.r.o.  
Palackého 493  
769 01 Holešov, Všetuly  
Česká republika  
Tel.: +420 573 514 211  
e-mail: elko@elkoep.cz | www.elkoep.cz  
IČ: 25508717

Společnost je zapsána u Krajského soudu v Brně Oddíl C, Vložka 28724



TELVA-2 230V, NC  
TELVA-2 230V, NO  
TELVA-2 24V, NC  
TELVA-2 24V, NO

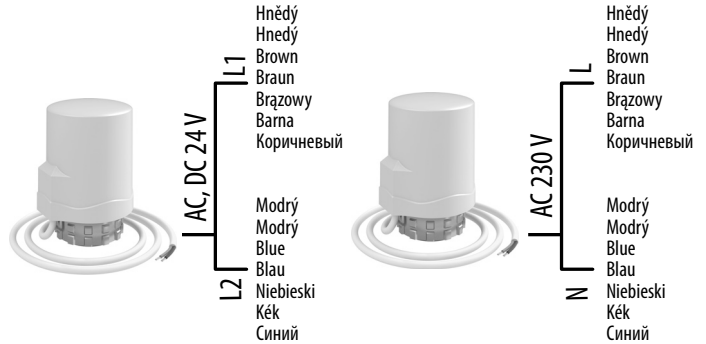
CZ Termopohon  
 SK Termopohon  
 EN Thermal Actuator  
 DE Thermische Stellantrieb  
 PL Siłownik  
 HU Termoszelep  
 RU Термопривод с адаптером

Rev: 1

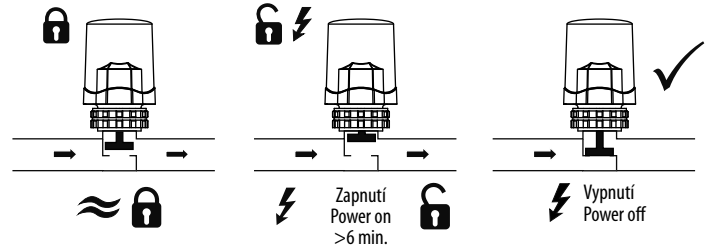
Varování / Varovanie / Warning / Achtung / Ostrzeżenie / Figyelem / Внимание

- CZ** Napájení: Bezpečnostní oddělovací transformátor podle EN 61558-2-6 (Europe) s maximálním výkonem 100VA nebo třídy II (Severní Amerika).
- SK** Napájanie: Bezpečnostný oddelovací transformátor podľa EN 61558-2-6 (Europe) s maximálnym výkonom 100VA alebo triedy II (Severná Amerika).
- EN** Power supply: Safety isolating transformer according to EN 61558-2-6 (Europe) with a maximum power output of 100VA or class II (North America).
- DE** Versorgungsspannung: Sicherheitstransformator nach EN 61558-2-6 mit einer maximalen Ausgangsleistung von 100VA.
- PL** Napięcie zasilające: transformator bezpieczeństwa zgodny z EN 61558-2-6 z maksymalną mocą wyjściową 100VA.
- HU** Tápegység: Biztonsági szigetelőtranszformátor az EN 61558-2-6 szabvány szerint (Európa) max. 100VA teljesítményre vagy II. osztály szerinti előírások szerint (Észak-Amerika).
- RU** Питающее напряжение: предохранительный трансформатор согласно EN 61558-2-6 с макс. выходной мощностью 100 ВА.

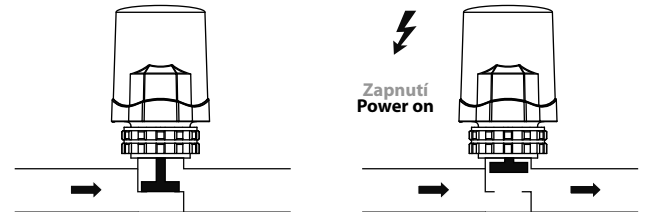
Připojení / Pripojenie / Connection / Anschluss / Podłączenie / Csatlakoztatás / Соединение



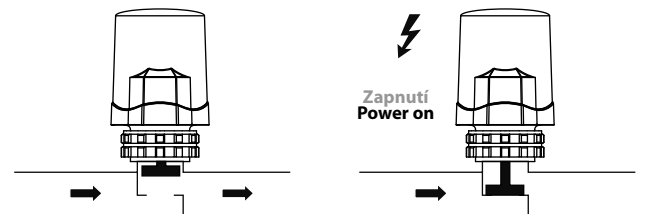
Funkce First-Open / Funkcia First-Open / "First-Open" function / „First-Open“-Funktion / Funkcja „first open“ / First-Open funkció / Функция „first open“



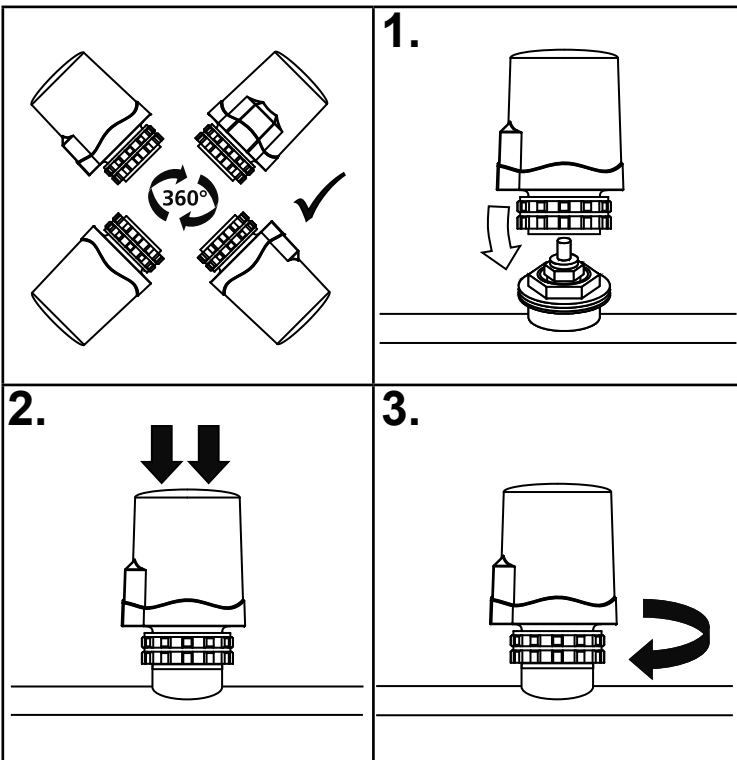
Funkce režimu NC / Funkcia režimu NC / Function mode NC / Funktionsweise NC / Werkwijze NC / NC üzemmód / Принцип действия NC



Funkce režimu NO / Funkcia režimu NO / Function mode NO / Funktionsweise NO / Werkwijze NO / NO üzemmód / Принцип действия NO



Montáž / Montáž / Montage / Assembly / Montaz / Beszerelés / Монтаж



Technické parametry	Technické parametre	Technical parameters	Technische Daten	Dane techniczne	Műszaki paraméterek	Технические параметры	TELVA-2/230V	TELVA-2/24V
Provozní napětí	Prevádzkové napätie:	Operating voltage:	Betriebsspannung:	Napięcie robocze:	Működési feszültség:	Рабочее напряжение:	AC 230 V (50-60 Hz)	AC DC 24V (AC 50-60 Hz)
Spínací proud max.:	Spínací prúd max.:	Max. inrush current:	Max. Einschaltstrom:	Maksymalna wartość prądu rozruchowego:	Max. kapcsolási áram:	Макс. коммутующий ток:	300 mA	500 mA
Provozní proud:	Prevádzkový prúd:	Operating current:	Betriebsspannung	Prąd znamionowy:	Működési áram:	Рабочий ток:	13 mA	100 mA
Zavírací / otvírací doba:	Zatváracia / otváracia doba:	Closing/Opening time:	Schliess-/Öffnungszeit:	Czas otwarcia/zamknięcia:	Zárási / nyitási idő:	Время закрытия/открытия:	3-5 min	3-5 min
Příkon:	Prikon:	Operating power:	Betriebsleistung:	Pobór prądu:	Fogyasztás:	Потребляемая мощность:	2.9 W	2.4 W
Ochranná třída:	Ochranná trieda:	Protection class:	Schutzklasse:	Stoień ochrony:	Védettség:	Степень защиты:	IP54	IP54
Zdvih:	Zdvih:	Actuator travel:	Betätigungsweg:	Skok roboczy:	Allítási hosszúság:	Подъем:	4 mm	4 mm
Stavěcí síla:	Nastavovací síla:	Actuating force:	Betätigungskraft:	Siła przesuwu:	Záró erő:	Сила установки:	90-110 N	90-110 N
Délka kabelu:	Dĺžka káblu:	Cable length:	Kabellänge:	Długość kabla:	Kábel hossza:	Длина кабеля:	800-1000 mm	800-1000 mm
Připojovací vodič:	Pripojovací vodič:	Connecting cable:	Verbindungskabel:	Przewód łączący:	Csatlakozó vezeték:	Проводниковое подключение:	2 x 0.75 mm <sup>2</sup>	2 x 0.75 mm <sup>2</sup>
Teplota média:	Temperatura média:	Fluid temperature:	Flüssigkeitstemperatur:	Temperatura czynnika:	Működési hőmérséklet:	Рабочая температура:	-5°C až 60 °C	-5°C až 60 °C
Barva:	Farba:	Colour:	Farbe:	Szín:	Kolor:	Цвет:	white RAL 9003	white RAL 9003
Rozměry (v /š /d):	Rozmery (v /š /d):	Dimension (h /w /l):	Abmessungen HxBxL:	Wymiary:	Méreték (m /sz /h)	Размеры (В x Ш x Д)	63 x 42 x 45 mm	63 x 42 x 45 mm
Zakončení termostventilu:	Zakónčenie termostventila:	Thermostat end:	Thermostatanchluss:	Końcówka zaworu:	Termoszelep csatlakozás:	Резьба термодоплапа:	M30 x 1,5 mm	M30 x 1,5 mm