

# RF Touch-2/BE, RF Touch-2/BR | Ovládací dotyková jednotka

NOVÉ

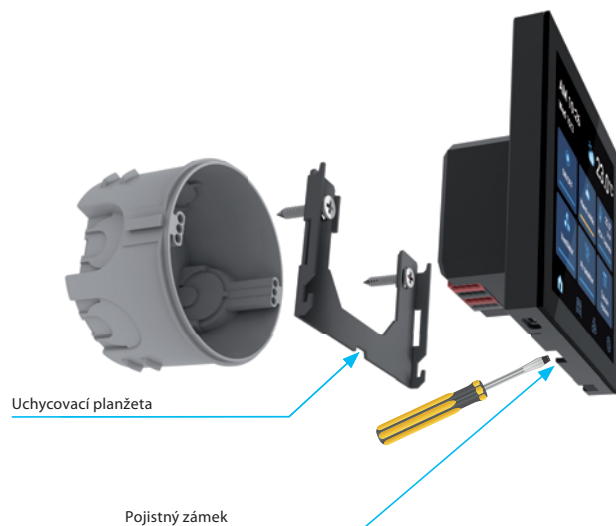
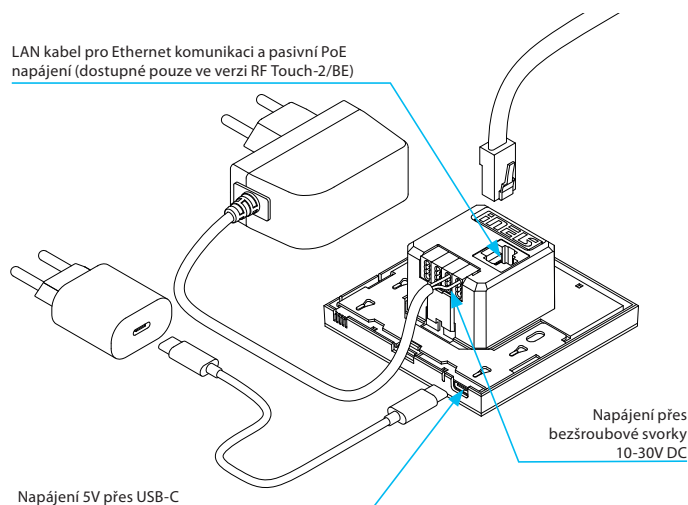


EAN kód:  
RF TOUCH-2/BE: 8595188182669  
RF TOUCH-2/BR: 8595188189743

Technické parametry	RF Touch-2/BE	RF Touch-2/BR
<b>Displej</b>		
Typ:	barevný TFT LCD 4"	
Rozlišení:	480 x 480 bodů	
Viditelná plocha:	72 x 72 mm	
Podsvícení:	aktivní (bílé LED)	
Ovládání:	dotykové kapacitní	
<b>Napájení</b>		
USB-C:	5V	5V
Pasivní PoE:	24V	—
Svorkovnice:	10-30V DC	
Příkon:	max. 3 W	
<b>Komunikace</b>		
<i>Wireless</i>		
Komunikační protokol:	RFIO2	
Frekvence:	866–922 MHz (více str. 69)	
Dosah:	ve volném prostoru až 200 m	
Min. vzdálenost od Wireless prvku:	1 m	
<i>WiFi</i>		
Protokoly:	802.11 b/g/n (802.11n až 150 Mbps) A-MPDU a A-MSDU	
Frekvence:	2.4 GHz	
<i>LAN</i>		
Ethernet:	100 Mbit/s	—
<b>Vestavěné senzory</b>		
Teplotní	0–50°C; 0,2°C z rozsahu	
Vlhkostní	0–100%; 2% z rozsahu (RH)	
Přiblížení	0–15 cm	
Notifikační LED	RGB	
<b>Provozní podmínky</b>		
Pracovní teplota:	0 až +50 °C	
Skladovací teplota:	- 20 až +70 °C	
Krytí:	IP20	
Kategorie přepětí:	III.	
Stupeň znečištění:	2	
Pracovní poloha:	libovolná	
Instalace:	do instalační krabice	
Rozměry:	86 x 86 x 10 (37)	
Hmotnost (plast):	120 g	
Související normy:	EN 60730, EN 63044, EN 300 220, EN 301 489, EN 300 328	

- Ovládací dotyková jednotka RF Touch-2 je systémový prvek, který slouží k automatickému a ručnímu ovládní spínačích, stmívacích či žaluziových prvků a prvků pro ovládní topení v rámci systému iNELS Wireless.
- Ovládací jednotka je dostupná ve dvou verzích:
  - RF Touch-2/BE – profesionální verze s napájením PoE, přes USB-C či bezšroubové svorky 10-30V DC a komunikací přes Wifi a LAN pro zapojení v nových domovních instalacích, hotelech, nemocnicích a kancelářských budovách
  - RF Touch-2/BR – jednoduchá verze s napájením USB-C či bezšroubové svorky 10-30V a komunikací přes Wifi pro lehké zapojení v rekonstruovaných místnostech bez nutnosti připojení do lokální sítě
- Obě verze komunikují s jednotkami systému iNELS Wireless bezdrátově s pomocí radiové frekvence a umožňují tímto způsobem připojit až 40 adres bezdrátových prvků a 30 detektorů.
- Dotyková jednotka RF Touch-2 slouží zároveň jako komunikační brána, takže kromě přímého ovládní přes 4" kapacitní displej umožňuje komunikaci se systémem přes aplikaci iNELS a zajišťuje připojení do iNELS Cloud.
- Jednotka RF Touch-2 nabízí celou řadu automatických funkcí, využitelných i bez připojení do lokální sítě, jako je ovládní topných režimů, časovačů, světelných scén či odchodových tlačítek.
- RF Touch-2 má integrovaná čidla teploty, vlhkosti pro řízení topných režimů.
- Inovativní konstrukce umožňuje jednoduchou instalaci do montážní krabice

## Popis přístroje



**Komunikační diagram**

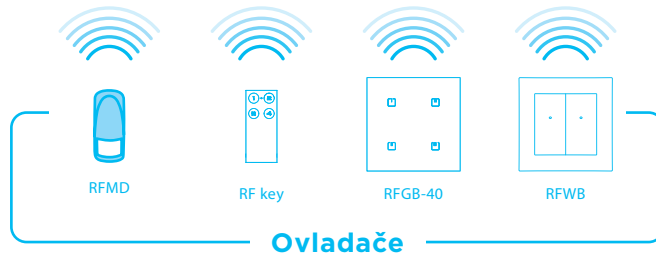
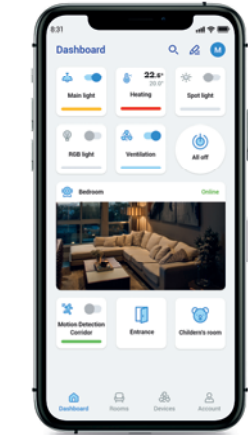
Komunikace smart prvků s RF Touch-2/B může být přímá (pevná IP) nebo nepřímá (přes iNELS cloud).



amazon alexa

Google Home

WiFi Wireless



RFSAI-62B-SL

RFDSC-71N

RFJA-32B-SL

RFSAI-62B-SL

RFSAI-62B-SL

**Aktory**

**Náhled obrazovek**

